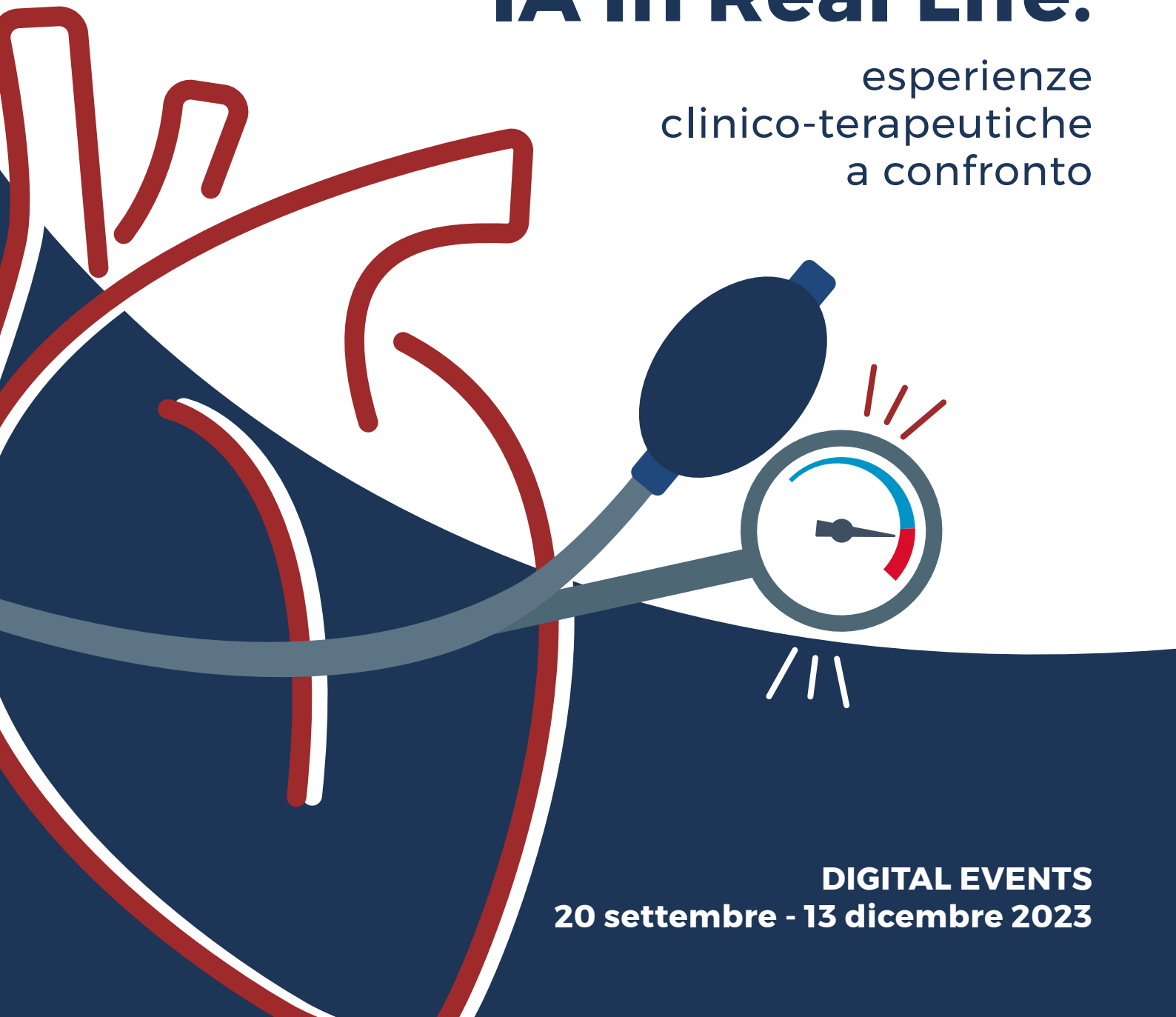


IA In Real Life:

esperienze
clinico-terapeutiche
a confronto



DIGITAL EVENTS
20 settembre - 13 dicembre 2023

L'IPERTENSIONE ARTERIOSA, secondo i dati della World Health Organization (WHO), rappresenta la prima causa di morte al mondo e uno dei maggiori problemi clinici dei tempi moderni.

Nonostante l'ampia disponibilità di farmaci antipertensivi, sono ancora pochi i pazienti affetti da ipertensione - da moderata a severa - che raggiungono i target di controllo pressorio ottimale.

Tra i fattori che indubbiamente concorrono a determinare lo scarso controllo dei valori pressori nella popolazione generale, due aspetti determinanti sono il non corretto uso della terapia di associazione e la scarsa aderenza al trattamento farmacologico.

Scopo del progetto proposto è la condivisione di esperienze di pratica clinica fra specialisti cardiologi del territorio nazionale, per individuare le best practice nel trattamento farmacologico dell'ipertensione arteriosa.

RESPONSABILE SCIENTIFICO

Massimo Volpe

Professore Ordinario di Cardiologia, Dipartimento di Medicina Clinica e Molecolare, Università di Roma Sapienza e IRCCS San Raffele, Roma

FACULTY

Claudio Ferri

Professore Ordinario di Medicina Interna - Università dell'Aquila - Dipartimento MeSVA
Direttore UOC Medicina Interna e Nefrologia - Ospedale San Salvatore l'Aquila

Gianfranco Parati

Direttore del Dipartimento di Cardiologia di Auxologico San Luca a Milano
Direttore scientifico, IRCCS Istituto Auxologico Italiano, Milano - Direttore del Laboratorio di Ricerche Cardiologiche dell'Istituto Auxologico Italiano, Milano

Stefano Taddei

Professore ordinario di Medicina interna - Direttore dell'Unità operativa di Medicina 1 in Azienda Ospedaliero Universitaria Pisana

Massimo Volpe

Ordinario di Cardiologia, Dipartimento di Medicina Clinica e Molecolare, Università di Roma Sapienza e IRCCS San Raffele, Roma

PROGRAMMA

20 settembre 2023

DIRETTA LIVE STREAMING

- 17.00 - 17.10** Presentazione del percorso formativo - **M. Volpe**
- 17.10 - 17.30** Le nuove linee guida per l'ipertensione dopo l'ESH 2023 - **GF. Parati**
- 17.30 - 17.50** L'ipertensione nel 2023: il ruolo della duplice e triplice combinazione fissa e l'importanza dell'aderenza terapeutica - **M. Volpe**
- 17.50 - 18.10** La gestione dell'ipertensione in popolazioni speciali: anziano, nefropatico, ... - **C. Ferri**
- 18.10 - 18.30** La gestione del paziente iperteso nella pratica clinica: criticità ed opportunità - **S. Taddei**
- 18.30 - 18.50** La raccolta delle esperienze di pratica clinica attraverso la piattaforma TakeHand - **E. Picardi**
- 18.50 - 19.00** Discussione

21 settembre - 20 novembre 2023

CONDIVISIONE DELLE ESPERIENZE

Per accedere alla piattaforma dovranno essere utilizzate le stesse credenziali create per accedere alla diretta live streaming.

13 dicembre 2023

DIRETTA LIVE STREAMING

- 17.00 - 17.20** Focus sul paziente iperteso: evidenze di best practice
C. Ferri, GF Parati, S. Taddei, M. Volpe
- 17.20 - 17.40** Presentazione dei dati delle esperienze di pratica clinica condivise
C. Ferri, GF Parati, S. Taddei, M. Volpe
- 17.40 - 18.10** Discussione dei risultati
- 18.10 - 18.20** Presentazione delle esperienze più rilevanti sull'uso della duplice combinazione fissa - **C. Ferri, GF Parati, S. Taddei, M. Volpe**
- 18.20 - 18.30** Presentazione delle esperienze più rilevanti sull'uso della triplice combinazione fissa - **C. Ferri, GF Parati, S. Taddei, M. Volpe**
- 18.30 - 18.45** Discussioni
- 18.45 - 19.00** Conclusioni - **M. Volpe**



ACCEDI ALLA PAGINA WEB

REQUISITI DI SISTEMA

Versione DESKTOP

Configurazione Sistema Operativo

- Windows 10 o superiore
- macOS 11.16 o superiore
- Ubuntu 16.04 o superior

Desktop Browser

Per la migliore fruizione si consiglia:

- Google Chrome 80 o superiore

Altri Browser compatibili:

- Apple Safari 14.0 o superior
- Microsoft EDGE 80 o superiore

Impostazioni Browser

- FRAMEWORK 2.0 o superiore
- COOKIE Abilitati

Configurazione Hardware

- Core i5 Chipset - AMD Celeron 2020
- 64 bit
- Almeno 8 Gb Ram

Versione MOBILE

Configurazione Sistema Operativo

- iOS 13 o superiore
- Android 9 o superiore

Mobile Browser

- Google Chrome in modalità desktop
- iOS Browser in modalità desktop
- Android Browser in modalità desktop

Impostazioni Browser

- Attivazione Modalità Desktop
- COOKIE Abilitati

Configurazione Hardware

- Processore anno 2020 e successivi
- Almeno 6 Gb Ram

IA In Real Life:

esperienze
clinico-terapeutiche
a confronto

SEGRETERIA ORGANIZZATIVA



Devital Srl
Via Turati, 7 - 20121 Milano
Tel: +39 02 43319223
info@devital.it - www.devital.it

NEOPHARMED
GENTILI

